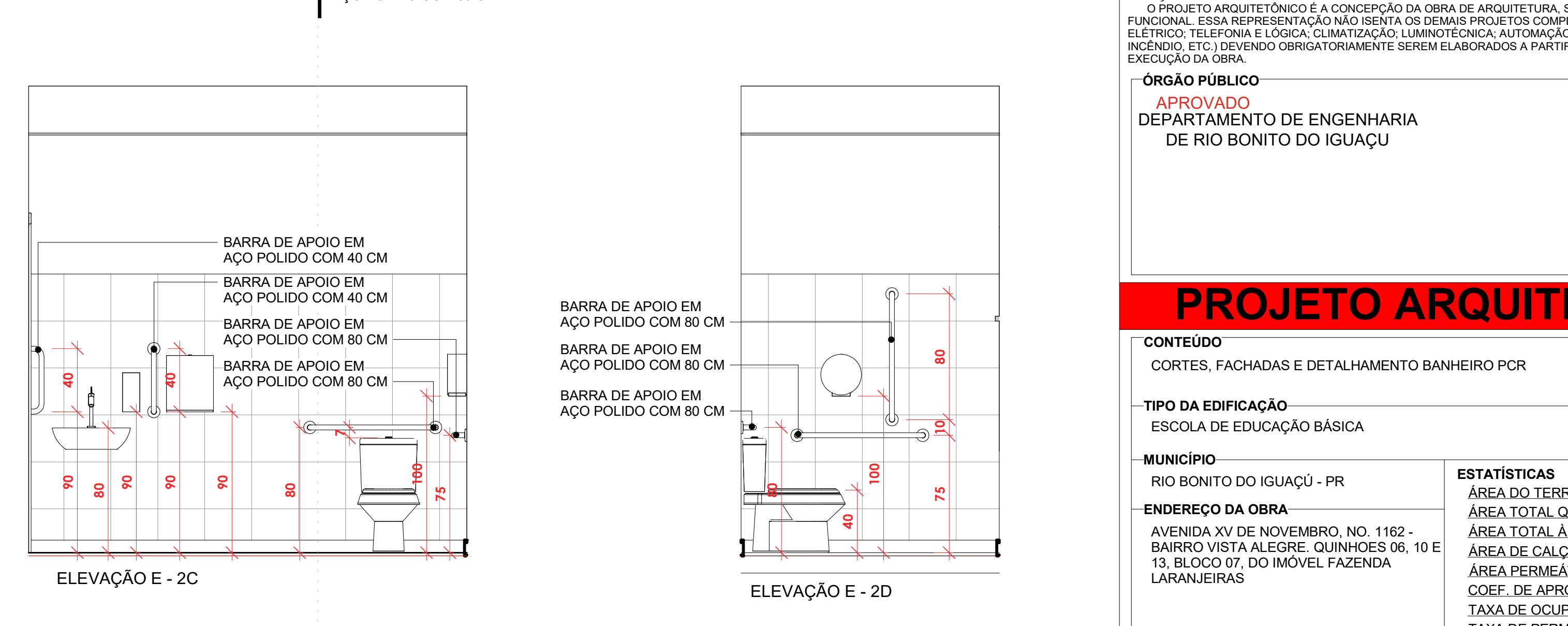
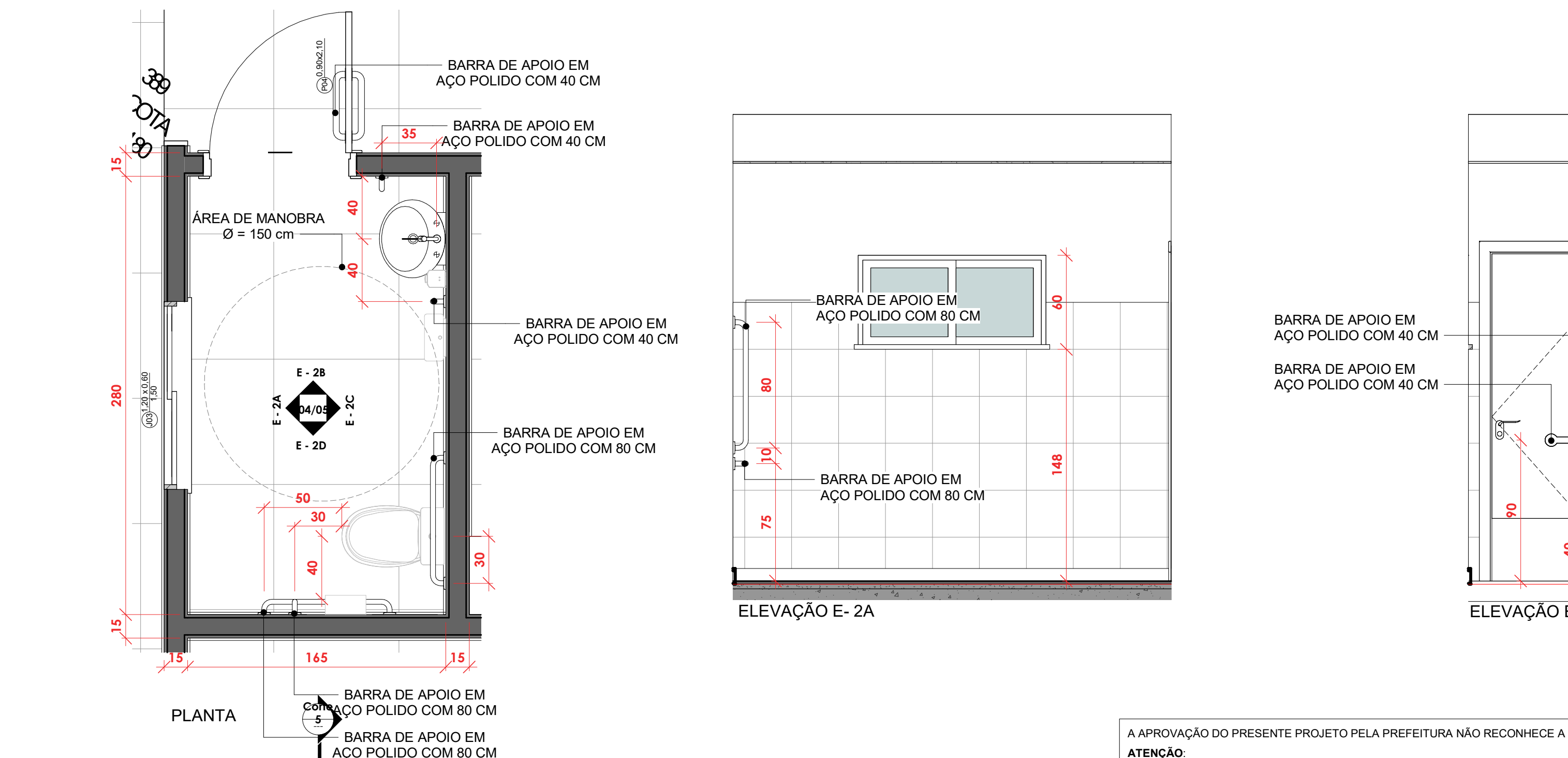


## DETALHAMENTO BANHEIRO PCR



APPROVAÇÃO DO PRESENTE PROJETO PELA PREFEITURA NÃO RECONHECE A PROPRIEDADE DO IMÓVEL.			
<div>ATENÇÃO:</div> <div>O PROJETO ARQUITETÔNICO É A CONCEPÇÃO DA OBRA DE ARQUITETURA, SUA REPRESENTAÇÃO ESTÉTICA E FUNCIONAL. ESSA REPRESENTAÇÃO NÃO IDENTIFICA OS DEMAIS PROJETOS COMPLEMENTARES (ESTRUTURAL, HIDRÁULICO, ELÉTRICO, TELEFONIA E LÓGICA, CLIMATIZAÇÃO, LUMINOTÉCNICA, AUTOMAÇÃO, SEGURANÇA, PROTEÇÃO CONTRA INCÊNDIO, ETC.). DEVENDO OBRIGATORIAMENTE SEREM ELABORADOS A PARTIR DO PROJETO ARQUITETÔNICO PARA A EXECUÇÃO DA OBRA.</div>			
<div>ÓRGÃO PÚBLICO</div> <div>APROVADO</div> <div>DEPARTAMENTO DE ENGENHARIA</div> <div>DE RIO BONITO DO IGUAÇU</div>			
PROJETO ARQUITETÔNICO			
<div>CONTEÚDO</div> <div>CORTES, FACHADAS E DETALHAMENTO BANHEIRO PCR</div>			
<div>TIPO DA EDIFICAÇÃO</div> <div>ESCOLA DE EDUCAÇÃO BÁSICA</div>			
<div>MUNICÍPIO</div> <div>RIO BONITO DO IGUAÇU - PR</div>			
<div>ENDEREÇO DA OBRA</div> <div>AVENIDA XV DE NOVEMBRO, NO. 1162 -</div> <div>BARRIO VISTA ALEGRE, QUINHOES 06, 10 E</div> <div>13, BLOCO 07, DO IMÓVEL FAZENDA</div> <div>LARANJEIRAS</div>			
		<div>ESTATÍSTICAS</div> <div>ÁREA DO TERRENO17900,00 m²</div> <div>ÁREA TOTAL QUADRA COBERTA770,82 m²</div> <div>ÁREA TOTAL A CONSTRUIR1841,07 m²</div> <div>ÁREA DE CALÇADA246,79 m²</div> <div>ÁREA PERMEÁVEL15512,14 m²</div> <div>COEF. DE APROVEITAMENTO0,1059</div> <div>TAXA DE OCUPAÇÃO10,59 %</div> <div>TAXA DE PERMEABILIDADE88,14 %</div>	
<div>PROPRIETÁRIO</div> <div>PREFEITURA MUNICIPAL DE RIO BONITO DO IGUAÇU</div> <div>CNPJ 95.587.770/0001-99</div>			
<div>RESPONSÁVEL TÉCNICO DE PROJETO</div> <div>ANDRÉ NOVAIS ISTCHUK</div> <div>CREA-PR 214640/D</div>			
DESENHO		DATA	ESCALA
LUCAS MATHIAS DOS SANTOS SILVA		05/02/2026	COMO INDICADO
			PRANCHA
			04/05